

Kommunikation mit Licht, Form und Farbe





Alain Schindler
CEO Westiform Gruppe

Tiefbild, Christopher T. Hunziker, Red Lines in a Landscape, 2009, Neon,
Stahl, Beton, 23 x 6 x 1m, Realisation: Westiform, Foto: Joli Tetanant

Sie wollen Ihr Unternehmen und Ihre Marke in Szene setzen. Als Familienunternehmen mit Schweizer Wurzeln und europäischer Marktführer der Leuchtwerbebranche ist Westiform der richtige Partner für Sie. Wir wissen aus langjähriger Erfahrung um die Herausforderungen und Chancen eines kreativen Erscheinungsbildes.

Unsere Stärke ist die Balance zwischen Tradition und Innovation: Wir stellen unsere Produkte mit neuesten Technologien, Verfahren und Materialien her. Dabei stützen wir uns auf jahrzehntelange handwerkliche Erfahrung. Westiform beschäftigt mehrere hundert Fachkräfte in seinen nach ISO 9001/14001 zertifizierten Produktionsbetrieben in Europa und Übersee.

Unsere obersten Ziele sind Qualität und Nachhaltigkeit. Zufriedene und treue Kunden bilden den Nährboden, auf dem wir unsere Produkte und Dienstleistungen weiterentwickeln. Unsere neueste Innovation ConturaLED spart im Vergleich zu einer Leuchtschrift mit Neon-Technik bis zu 90 Prozent Energie. Erfahren Sie mehr darüber auf Seite 8 dieser Broschüre.

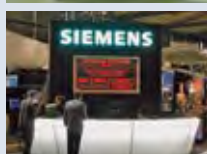
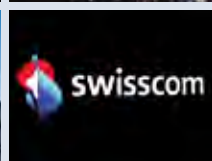
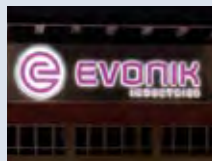
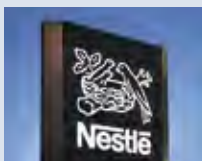
Unser Anliegen ist es, Ihnen ein absolut verlässlicher Partner zu sein. Unsere Berater gehen fachkundig und umfassend auf Ihre Bedürfnisse ein und freuen sich über Ihre Kontaktaufnahme.

Mit freundlichen Grüßen

A handwritten signature in blue ink, appearing to read 'Alain Schindler', written over a light blue rectangular background.

Alain Schindler
CEO Westiform Gruppe

Ihre Marke ist bei uns gut aufgehoben.
Wir setzen sie wirkungsvoll in Szene.



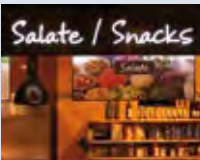
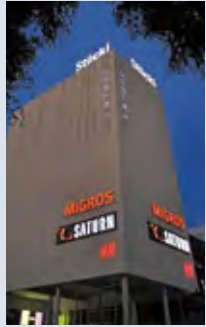
Diskret oder hoch hinaus?
Wir sind Ihr Partner für das Kleine und Grosse.



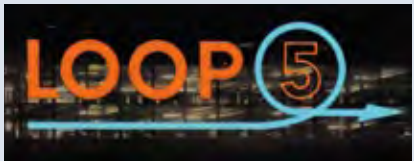
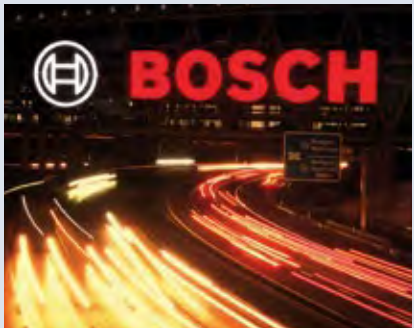
Lichtstark, elegant und hochwertig.
Markenwerbung aus unserem Hause.



Einkaufszentren, Gastgewerbe, Getränkeindustrie: Ein Auszug aus unserer Stammkundschaft.



Wir sind Ihr Partner
für Spezialanfertigungen.



Innovation ConturaLED: Bis zu 90 Prozent Energie sparen.

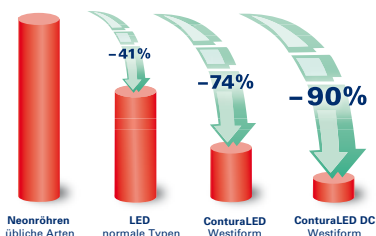
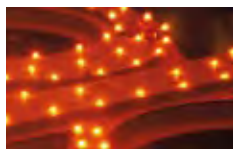
Werben Sie umweltschonend und kostensparend. Wirtschaftliches Denken und Ökologie inspirieren sich bei ConturaLED gegenseitig. Mit unserer Produktinnovation lässt sich beim Betrieb von Leuchtwerbeanlagen bis zu 90 Prozent Energie einsparen!

Bei Schriften mit herkömmlichen LED sind die einzelnen Plättchen meist mit mehreren Lichtpunkten belegt und können nicht effizient im Leuchtkörper platziert werden. ConturaLED hingegen schmiegt sich, wie der Name bereits besagt, der Kontur Ihrer Leuchtwerbeanlage an und ermöglicht so eine systematische Anordnung. Dank dieser Fähigkeit erhält Ihre Werbeanlage eine optimale homogene Ausleuchtung, benötigt deutlich weniger Leuchtmittel und damit weniger Energie.

Für die höchstmögliche Ausschöpfung des Energiesparpotenzials wird ConturaLED mit der intelligenten Steuerung DaylightControl (DC) kombiniert. DaylightControl reagiert über Sensoren auf das Umgebungslicht. Die Leuchtintensität der Werbeanlagen wird automatisch an die Lichtverhältnisse angepasst. Diese Steuerungsweise macht Energie sprichwörtlich zum Zeitarbeiter, der lediglich dann eingesetzt wird, wenn er auch benötigt wird.

Durch die Verwendung von Wellenlängen und Farbspektren, die für nachtaktive Insekten nicht sichtbar sind, wird deren Bestand nicht gefährdet und so dem Artenschutz Rechnung getragen. Auch reduziert sich damit die Verschmutzung der Leuchtwerbeanlagen deutlich.

Die Vorteile des neuen Leuchtmittels sind beeindruckend: Die Leuchtwerbung wirkt in der Nacht nicht grell, verursacht weniger Lichtverschmutzung und spart bis zu 90 Prozent Energiekosten ein.



Professionelles Teamwork: Unsere Installations-Spezialisten an der Arbeit.



Ich möchte mehr über Ihre Leuchtwerbe-Produkte und Dienstleistungen erfahren und bitte um Kontaktaufnahme.

Name _____

Vorname _____

Funktion _____

Firma _____

Strasse _____ Nr. _____

PLZ _____ / Ort _____

E-Mail _____

Telefon _____

Telefax _____

Leuchtwerbung:

- Planung, Herstellung
- Konfektionierung, Lieferung
- Leuchtwerbe-Komponenten und Teile

Kundendienst:

- Installation, Montage
- Demontage, Entsorgung
- Einlagerung zur Wiedermontage
- Reparatur, Instandsetzung
- Ersatzteile und Elemente
- Austausch Leuchtmittel, Neonröhren
- Reinigung, antistatische Pflege
- Kontrolle Statik, Elektro, Elektronik
- Prüfung Steuerung, Mechanik
- Wartung, Funktions-Checks, Überwachung

Planung, Prototypenbau, Produktion, Installation, Service, Unterhalt.



Produkte

Beschriftungen 3D
Corporate Brand Elemente
Corporate Design Werbeelemente
Corporate Identity Werbeelemente
Digital Signage Solutions
Displays
Elektronische Anzeigesysteme
Farbverlauf RGB Lichtanlagen
Fassadenbänder
Flachleuchten
Gebäude Anstrahlungssysteme
Grossleuchtwerbeanlagen
Informationssysteme
LED Leuchtbuchstaben
LED Video-Grossdisplay
LED Schilder
LED Komponenten
Leuchtbuchstaben
Leuchttransparente
Leuchttürme
Lichtarchitektur
Lichtsteuerung Farbverlauf RGB
Megaposters
Messebauelemente
Neon Kunst
Neon Signs
POS Displays
Pylone, Monoliten, Stelen, Totems
Spanntuch Membransysteme
Schilder Alu, Emaille, Glas, PMMA
Wegleitsysteme

Produkte-Komponenten

Buchstaben Gehäuse in Relief
Rahmen/Bauelemente für Pylone

Licht-Komponenten

Ausleuchtungskomponenten in LED
Elektronische LED Bauelemente
Elektronische LED Steuerungselemente



Schweiz: Werk Niederwangen/Bern

Westifform AG

Hauptsitz
Freiburgstrasse 596, CH-3172 Niederwangen
T +41 31 980 22 22, F +41 31 980 22 00
info@westifform.ch, www.westifform.ch

Geschäftsstellen

Zürich, Alpnach, Basel, Lausanne

Regionalpartner

12 Fachunternehmen in der Schweiz

Westifform GmbH

Gutheil-Schoder-Gasse 8-12/Obj.1C1
AT-1102 Wien
T +43 1 713 76 44, F +43 1 713 06 76
info@westifform.at, www.westifform.at

Westifform Sàrl

Centre d'affaires, CD 63, FR-67116 Reichstett
T +49 781 489 0, F +49 781 489 99
info@westifform.com, www.westifform.com

Westifform s.r.o

Bratří Štefanů 902, CZ-50003 Hradec Králové
T +420 495 401 411, F +420 495 401 413
info@westifform.cz, www.westifform.cz



Tschechien: Hradec Králové

Dienstleistungen

Organisationsberatung

Umsetzungsplanung
Projektmanagementsysteme

Machbarkeitsstudien

Entwicklung, Konstruktion
QM ISO 9001/14001/SCC

Projektmanagement

Totalunternehmer
Generalplaner
Generalunternehmer
Servicelogistik
Umsetzungsplanung

Logistik

Verpackung, Transport/Lieferung/Einlagerung

Artwork

Graphik, Typografie, Dekor

Produktion

Kunststoffverarbeitung
Metallbau
Lichtkomponentenbau LED/Neon/div.
Oberflächentechnik
Digitaldruck
Siebdruck
Vormontage
Werkzeugbau

Kundendienst

Installation, Montage,
Demontage, Entsorgung
Einlagerung zur Wiedermontage
Reparatur, Instandsetzung
Ersatzteile und Elemente
Austausch Leuchtmittel, LED, Neon
Reinigung, antistatische Pflege
Kontrolle Statik, Elektro, Elektronik
Prüfung Steuerung, Mechanik
Wartung, Funktions-Checks, Überwachung

Baunebenleistungen

Organisations- und Abwicklungsprogramme



Deutschland: Werk Ortenberg/Baden

Westifform GmbH & Co. KG

Hauptsitz
Kinzigalstrasse 2, DE-77799 Ortenberg/Bd.
T +49 781 489 0, F +49 781 489 99
info@westifform.de, www.westifform.de

Westifform GmbH & Co. KG

Niederlassung
Industriestrasse 1, DE-74246 Eberstadt/Württ.
T +49 7134 501 0, F +49 7134 501 270
service@westifform.de, www.westifform.de

Geschäftsstellen

Berlin, Essen, Hamburg, Leipzig, Mannheim,
München, Siegen

Regionalpartner

über 40 Fachunternehmen in Deutschland

Westifform Co. Ltd.

Pu Hui Road, Lane 135, No 2, Jiu Ting Song Jiang,
201615 Shanghai / CHINA
T +86 21 57 63 0551, F +86 21 5763 1484
info@westifform.com.cn



China: Werk Shanghai