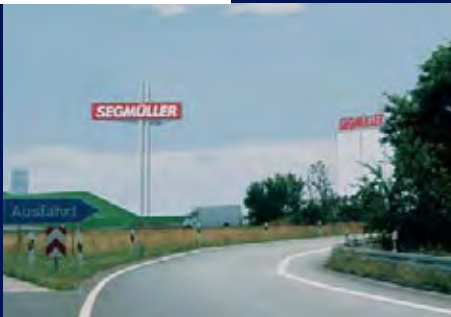


Visuelle Kommunikation: Ein Auftrag der Superlative.



Gigantisches Einrichtungshaus mit vorbildlicher Kennzeichnung.

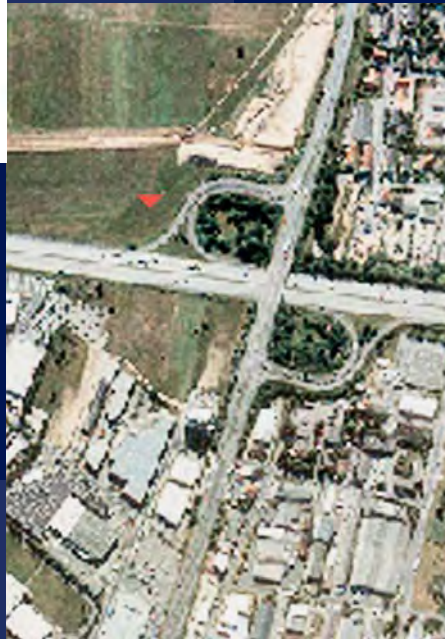
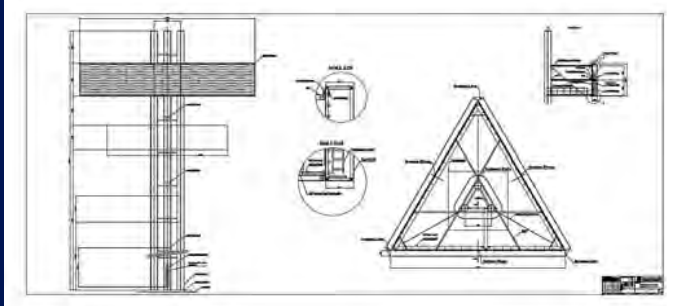
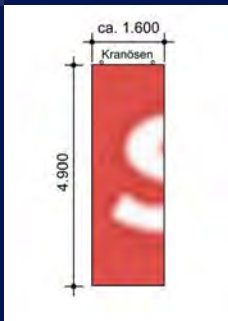
SEGMÜLLER



Der Name «SEGMÜLLER» steht seit 75 Jahren für ein erfolgreiches Familienunternehmen, das für seine qualitativ hochwertigen Möbel und Einrichtungen wohlbekannt ist. Die Firma beschäftigt mehr als 3 000 Mitarbeitende an acht Standorten in Deutschland.

Der Neubau im deutschen Weiterstadt, an der Autobahn A5 gelegen, bietet mit einer Verkaufsfläche von 45 000 Quadratmetern sowie 2 500 Parkplätzen ein Einkaufserlebnis erster Güte. Dazu gehört die wirkungsvolle visuelle Kommunikation des Markennamens «SEGMÜLLER»: Ein riesiger, dreiseitig lesbarer Reklameturm als Fernsignalisation und ein gewaltiges, leuchtendes Eingangsportal. Über drei Meter hohe Leuchtbuchstaben strahlen unübersehbar nach aussen aus, was auch innen leuchtet: Kompetenz.





Der Kunde und sein Darmstädter Architekturbüro Junghans & Formhals gaben in der Planungsphase unserem überzeugenden Konzept den Vorzug. Die optimalen Abmessungen und Standorte wurden mittels Satelliten-Fotos und Vor-Ort-Simulation mit Bemusterungen im Massstab 1:1 genau ermittelt. Nach der Baufreigabe benötigten wir lediglich 12 Wochen für die Konstruktion, Fabrikation und Montage dieser gewaltigen Werbeanlagen. Die Ausführung dieses Grossauftrages war eine logistische und technische Herausforderung, die wir zur vollsten Zufriedenheit unseres Kunden abgewickelt haben.

Wir danken der Firma «SEGMÜLLER» ganz herzlich für den Auftrag, die sehr gute Zusammenarbeit und das in uns gesetzte Vertrauen.

Gewaltige Dimensionen erfordern logistisches und technisches Können.



Für den Werbeturm ist – der Erdbebengefährdung des Standortes entsprechend – ein riesiges, armiertes Beton-Fundament erstellt worden – 10.5 x 10.5 x 2 Meter ergeben 220 Kubikmeter, 19 Tonnen Armierstahl sowie 9 Tonnen für Ankerkörbe und Bolzen.

Die Tragkonstruktion des Werbeturmes besteht aus drei Masten, die zusammengesetzt 51 Meter hoch sind. Der Stahlrohr-Durchmesser beträgt 1.22 Meter, Gewicht des Ganzen: 99 Tonnen. Alle Teile sind feuerverzinkt und weiss beschichtet.



Drei Spanntuch-Membran-Dreieckelemente – 26.5 x 4.9 x 0.85 Meter, mit Rückwand und einer Zarge aus weiss lackiertem Aluminium-Material. Oberste Zarge mit Taubenvergrämung geschützt, Dreieck-Elemente aufgebaut auf Profilstahl-Konstruktion, feuerverzinkt und weiss beschichtet. Spanntuch-Membrane weiss mit Qualitätsfolien negativ rot, ausgeschnitten und aufkaschiert.

Selbst aus grosser Entfernung: Bei Tag und bei Nacht perfekt lesbar.



Strahlender, von weit her sichtbarer freistehender Werbeturm: Höhe 51 Meter. Drei Stahlrohrmasten, Dreieck-Konstruktion, Spanntuch-Membran-Transparente.

Spanntuch-Membran-Elemente dreieckig angeordnet – 3 x 26.5 x 4.9 Meter, ergeben 390 Quadratmeter Leuchtfläche. Die Schrifthöhe «SEG MÜLLER» beträgt 3.1 Meter. Die Profilstahl-Konstruktion ist feuerverzinkt und weiss beschichtet. Gesamtgewicht aller Komponenten der Anlage: 200 Tonnen.



Ausleuchtung mit 752 Longlife-Leuchtstofflampen 58W, weiss, blindstromkompensierte Vorschaltgeräte, Starter, Fassungen in Leuchtenkörper IP 54, eingebaut und auf Trägerschienen montiert. Die Beleuchtung ist als Voll- oder Halblast programmiert schaltbar.

Eindrucksvoller Aufbau: Grosszügigkeit wird im besten Licht präsentiert.



Rot leuchtendes Eingangsportal aus Stahl und Glas. Mit rückseitig rot/weisser Folien-Kaschierung und dem Markennamen «SEGMÜLLER».

Abmessungen 43.85 x 25.41 Meter, Tiefen 1.68 / 2.33 / 4.66 Meter, Durchgangshöhe 16.95 x 2.33 Meter, Durchgangsbreite 29.85 x 2.33 Meter.

Tragkonstruktion aus Stahl, feuerverzinkt, weiss beschichtet, mit Glashaltekonstruktion und inneren Wartungsgängen, Steigleitern mit Geländer. Überdeckung des Daches mit hinterer Verkleidung aus Trapezblech.



Fassade mit 211 Verbundsicherheits-Glasscheiben, Elemente 1 680 x 2 282 x 20/24 Millimeter, Glasgewicht ohne Stahlunterkonstruktion: 43 Tonnen. 844 Spezial Glasscheiben-Punkthalter in zwei Sonderdimensionen millimetergenau montiert, Glasscheiben am Stoss mit rotem Silikonprofil abgedichtet.

Gefühlsbetonte Dimensionen: Die Besucher werden mit Licht begrüsst.



Das Eingangsportal ist mit 1120 weissen Longlife-Leuchtstofflampen 58W/36W, sowie verlustarmen blindstromkompensierten Vorschaltgeräten, Startern und Fassungen mit Leuchtkörpern IP 54 ausgeleuchtet. Die Beleuchtung ist als Voll- oder Halblast programmiert schaltbar.

Schaltschrank mit Hauptschalter, Schaltschützen, Untersicherungsautomaten, Serviceschalter, Anschlussklemmen, Temperaturfühlern, Dämmer-schalter, Schaltuhr und Steuer-Logo.



Zur hellen Beleuchtung des Tordurchganges sind 250W-Tiefenstrahler mit Halogen-Metaldampf lampen in die untere Glaskonstruktion eingebaut.

Es wurden Fein-Blitzschutzeinrichtungen installiert und die ganze Anlage mit dem äusseren Blitzschutz verbunden.

Schriftzüge ohne sichtbare Montageschienen sind makellos lesbar.



Die Einzelbuchstaben wurden mit Distanzhaltern befestigt, die von vorne unsichtbar sind und daher frei vor der Fassadenwelle zu schweben scheinen. Sie wirken optisch perfekt auf den Betrachter und passen sich ausgezeichnet in die moderne Architektur ein.

Schrifthöhen 3 Meter / Schriftlängen 24 Meter / Bautiefe 0.25 Meter

Zargen, Rückseite mit Halterahmen in verschweisster Aluminium-Konstruktion, innen weiss, aussen in Graualuminium einbrennlackiert, Fronten aus gegossenem Acrylglas.



Ausleuchtung mit Hochspannungs-Leuchtstoffröhren 4 bis 7-konturig, formgebogen mit Dreibandenelektrode belegt, Rohr-Durchmesser 22 mm, Betriebsstrom 60 mA, 112 Konstantstrom-Transformatoren pro Schriftzug in die Reliefbuchstabenkörper eingebaut.

Schaltschrank, Schutzgehäuse, abschliessbarer Hauptschalter, je ein Sicherungsautomat pro Buchstabe, Anschlussklemmen, Blitzschutz.

Imposante Buchstaben: Formschön gefertigt, perfekt installiert.



Eine qualitativ hochstehende Fertigung von so grossen Buchstabenreliefkörpern kann nur in sehr geräumigen und speziell eingerichteten Werkstätten einwandfrei gelingen. In solchen Räumlichkeiten fertigen unsere künstlerisch sensibel ausgebildeten Handwerker die eindrucksvollen Buchstaben an. Jeder geformte Körper ist für sich allein ein dreidimensionales, typografisches Kunstwerk. Schrift und Buchstaben sind immer auch ein wichtiges Zeugnis unserer Kultur.

Die Neonröhren werden von den Glasbläsern hand- bzw. mundgemacht. Danach erfolgt der Einbau in die jeweiligen Buchstabenkörper. Weiter geht's zur Qualitätskontrolle, dann zu Verpackung und Transport auf die Baustelle, wo unsere Monteure die fachgerechte Installation besorgen. Als Abschluss unseres Einsatzes ernten wir die leuchtende Bestätigung bei der Funktionskontrolle.

Das monumentale Eingangsportal begeistert durch Licht und Glas.



In der Tat macht es Freude, durch diesen Eingang zu gehen, der durch das Lichtportal ins Kompetenzzentrum bei «SEGMÜLLER» führt. Das Portal wirkt emotional umwerfend und signalisiert zugleich klar und deutlich den Eingang.

Die technische Planung, Herstellung und exakte Montage der Metall-Unterkonstruktion, die millimetergenaue Einpassung der Gläser, die exakte Positionierung der Glasscheiben-Punkthalter und die fachgerechte Installation der Ausleuchtung haben höchste Ansprüche an uns gestellt. Das Lob des begeisterten Kunden gebührt allen am Projekt beteiligten Mitarbeiterinnen und Mitarbeitern.

Gigantischer 51-Meter-Werbeturm.



Werbeturmhöhe: 51 Meter. Dreieck-Konstruktion mit 390 Quadratmetern Leuchtfläche. Gewicht: 200 Tonnen. Beton-Fundament 220 Kubikmeter. Wartungsbühnen zu Unterhaltungszwecken innen angebaut, Gesamtlängen 186 Meter. Wartungstüren in den Rückwänden der Verkleidungen. Steigleiter 45 Meter, am Mast montiert. Gerätelift, Tastschalter und Transportkorb. Schaltschrank mit Hauptschalter, Schaltschütze, Fehlerstrom-Schutzschalter, Untersicherungen, Service-Schalter, Anschlussklemmen, Dämmerungsschalter und Schaltuhr im Steuer-Logo, Funkfernsteuerung. Grob- und Fein-Blitzschutzeinrichtung. Erdungs- und Blitzschutzbänder im und am Fundament verlegt. Luftverkehrsschutz-Einfachhindernisfeuer an der Mastspitze montiert.

Produkte

Beschriftungen 3D
Corporate Brand Elemente
Corporate Design Werbeelemente
Corporate Identity Werbeelemente
Digital Signage Solutions
Displays
Elektronische Anzeigesysteme
Farbverlauf RGB Lichtenanlagen
Fassadenbänder
Flachleuchten
Gebäude Anstrahlungssysteme
Grossleuchtwerbeanlagen
Informationssysteme
LED Leuchtbuchstaben
LED Video-Grossdisplay
LED Schilder
LED Komponenten
Leuchtbuchstaben
Leuchttransparente
Leuchttürme
Lichtarchitektur
Lichtsteuerung Farbverlauf RGB
Megaposters
Messebauelemente
Neon Kunst
Neon Signs
POS Displays

Pylone, Monoliten, Stelen, Totems
Spanntuch Membransysteme
Schilder Alu, Emaille, Glas, PMMA
Wegleitsysteme

Produkte-Komponenten

Buchstaben Gehäuse in Relief
Rahmen / Bauelemente für Pylone

Licht-Komponenten

Ausleuchtungskomponenten in LED
Elektronische LED Bauelemente
Elektronische LED Steuerungselemente

Dienstleistungen

Organisationsberatung

Umsetzungsplanung
Projektmanagementsysteme

Machbarkeitsstudien

Entwicklung, Konstruktion
QM ISO 9001/14001/SCC

Projektmanagement

Totalunternehmer
Generalplaner
Generalunternehmer
Servicelogistik
Umsetzungsplanung

Logistik

Verpackung, Transport/Lieferung/Einlagerung

Artwork

Grafik, Typografie, Dekor

Produktion

Kunststoffverarbeitung
Metallbau
Lichtkomponentenbau LED/Neon/div.
Oberflächentechnik
Digitaldruck
Siebdruck
Vormontage
Werkzeugaufbau

Kundendienst

Installation, Montage,
Demontage, Entsorgung
Einlagerung zur Wiedermontage
Reparatur, Instandsetzung
Ersatzteile und Elemente
Austausch Leuchtmittel, LED, Neon
Reinigung, antistatische Pflege
Kontrolle Statik, Elektro, Elektronik
Prüfung Steuerung, Mechanik
Wartung, Funktions-Checks, Überwachung

Baunebenleistungen

Organisations- und Abwicklungsprogramme



Deutschland: Werk Ortenberg /Baden



Schweiz: Werk Niederwangen/Bern



Tschechien: Werk Hradec Králové

Westiform GmbH & Co. KG

Hauptsitz
Kinzigalstrasse 2, DE-77799 Ortenberg/Bd.
T +49 781 489 0, F +49 781 489 99
info@westiform.de, www.westiform.de

Westiform GmbH & Co. KG

Niederlassung
Industriestrasse 1, DE-74246 Eberstadt/Württ.
T +49 7134 501 0, F +49 7134 501 270
service@westiform.de, www.westiform.de

Geschäftsstellen

Berlin, Essen, Hamburg, Leipzig, Mannheim,
München, Siegen

Regionalpartner

über 40 Fachunternehmen in Deutschland

Westiform AG

Hauptsitz
Freiburgstrasse 596, CH-3172 Niederwangen
T +41 31 980 22 22, F +41 31 980 22 00
info@westiform.ch, www.westiform.ch

Geschäftsstellen

Zürich, Alpnach, Basel, Lausanne

Regionalpartner

12 Fachunternehmen in der Schweiz



China: Werk Shanghai

Westiform s.r.o

Bratří Štefanů 902, CZ-50003 Hradec Králové
T +420 495 401 411, F +420 495 401 413
info@westiform.cz, www.westiform.cz

Westiform GmbH

Gutheil-Schoder-Gasse 8-12/Obj.1C1
AT-1102 Wien
T +43 1 713 76 44, F +43 1 713 06 76
info@westiform.at, www.westiform.at

Westiform Sàrl

Centre d'affaires, CD 63, FR-67116 Reichstett
T +49 781 489 0, F +49 781 489 99
info@westiform.com, www.westiform.com

Westiform Co. Ltd.

Pu Hui Road, Lane 135, No 2, Jiu Ting Song
Jiang, 201615 Shanghai / CHINA
T +86 21 57 63 0551, F +86 21 5763 1484
info@westiform.com.cn

Aussereuropäische Westiform Standorte



Westiform Standorte

- Westiform Produktions- und Vertriebsgesellschaften
- Westiform Geschäftsstellen und Homeoffices
- Internationale Westiform Partner

